

İSTANBUL TURİZM İSTATİSTİKLERİ RAPORU

TEMMUZ 2017

GİRİŞ

İstanbul Turizm İstatistikleri Raporu, İstanbul'daki sınır giriş kapıları olan Atatürk Havalimanı, Sabiha Gökçen Havalimanı, Haydarpaşa Limanı, Pendik Limanı, Tuzla Limanı, Zeytinburnu Limanı, Ambarlı Limanı ve Karaköy Limanı'ndan alınan yabancı uyruklu ziyaretçilerin giriş verileriyle oluşturulmaktadır. Ayrıca raporumuzda, Müdürlüğümüzdeki kayıtlar esas alınarak, Turizm İşletme ve Yatırım Belgeli Tesislerle ilgili veriler güncel olarak yer almaktadır.

İncelemekte olduğunuz İstanbul Turizm İstatistikleri Raporu, 2017 yılı ocak - temmuz aylarını kapsayan verilerin, önceki yıllarla karşılaştırmalı, aylık ve yıllık bazda çeşitli değerlendirmeleriyle oluşturulmuştur.

Kültür ve Turizm İl Müdürlüğümüzce hazırlanarak aylık olarak yayınlanan bu rapor, turizm sektöründe yer alan kurum, kuruluş, sivil toplum örgütleri, üniversiteler vb. tüm ilgililerin kullanımına sunulmak üzere web sitemizde yayınlanmaktadır.

İstanbul Kültür ve Turizm İl Müdürlüğü
Strateji Geliştirme Şube tarafından hazırlanmaktadır.

Veri Hazırlama ve Değerlendirme: Abdurrahman ÇELİK / İstatistikçi

İÇİNDEKİLER

İSTANBUL'A GELEN YABANCI ZİYARETÇİ SAYILARI	4
SON BEŞ YIL OCAK-ŞUBAT AYI GELEN YABANCI SAYILARI	4
2000-2016 YILLARI İSTANBUL'A GELEN YABANCI SAYILARI	5
2015-2017 YILLARI AYLIK GELEN ZİYARETÇİ GRAFİĞİ.....	5
GELİŞ YOLLARINA GÖRE GELEN YABANCI ZİYARETÇİ SAYILARI	6
MİLLİYETLERİNE GÖRE İSTANBUL'A GELEN YABANCILAR.....	7
İSTANBUL'A GELEN YABANCILAR TÜM MİLLİYETLER 2016/2017	8
2005, 2011 ve 2017 YILLARI OCAK AYINDA GELEN İLK 10 ÜLKE SIRALAMASI	10
ARAP ÜLKELERİ SON ÜÇ YIL GELEN ZİYARETÇİ	11
İSTANBUL'DAKİ ACENTALAR	12
KÜLTÜR VE TURİZM BAKANLIĞI "İŞLETME BELGELİ" KONAKLAMA TESİSLERİ.....	13
KÜLTÜR VE TURİZM BAKANLIĞI "YATIRIM BELGELİ" KONAKLAMA TESİSLERİ.....	13
YEME-İÇME VE EĞLENCE TESİSLERİ.....	14

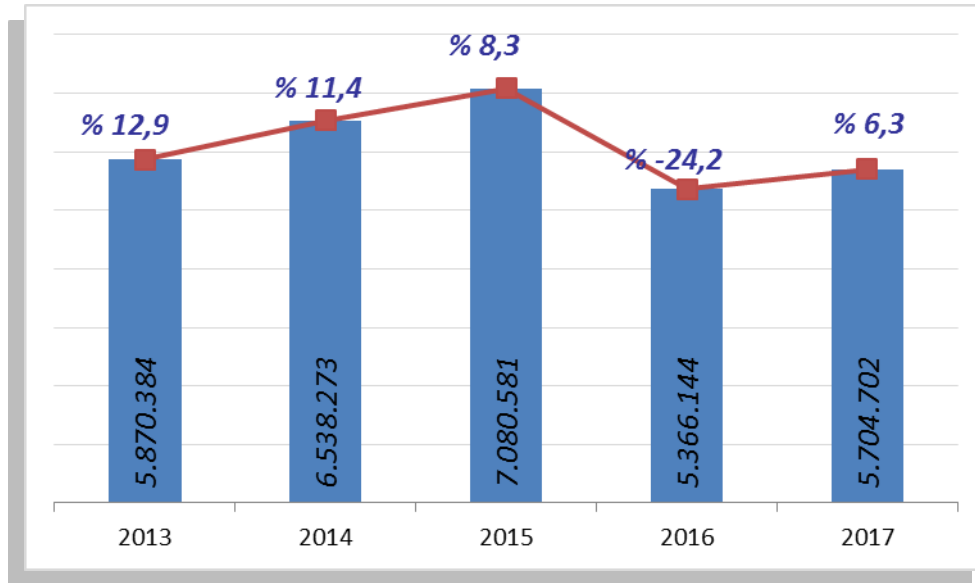
İSTANBUL'A GELEN YABANCI ZİYARETÇİ SAYILARI

	TÜRKİYE		İSTANBUL		2016'ya Göre Değişim Oranı (Aylık)	2016'ya Göre Değişim Oranı (Kümülatif)
	2016	2017	2016	2017		
OCAK	1.170.333	1.055.474	692.172	559.372	-19,2	-19,2
ŞUBAT	1.240.633	1.159.833	674.465	590.175	-12,5	-15,9
MART	1.652.511	1.587.007	783.164	742.479	-5,2	-12,0
NİSAN	1.753.045	2.070.322	715.161	835.614	16,8	-4,8
MAYIS	2.485.411	2.889.873	869.446	830.019	-4,5	-4,7
HAZİRAN	2.438.493	3.489.940	707.050	827.494	17,0	-1,3
TEMMUZ	3.468.202	?	924.686	1.319.549	42,7	6,3
	14.208.428		5.366.144	5.704.702		

Atatürk ve Sabiha Gökçen Havalimanları ile Haydarpaşa, Pendik, Tuzla, Zeytinburnu, Ambarlı ve Karaköy limanlarından alınan verilere göre; 2017 yılı ocak-temmuz aylarında İstanbul'a gelen yabancı sayısını geçen yıl ile karşılaştırdığımızda, %6,3 oranında artış olduğunu görmekteyiz. 2016 başından beri düşüş gözlenen gelen yabancı sayılarında böylelikle tekrar artışa geçilmiş oldu.

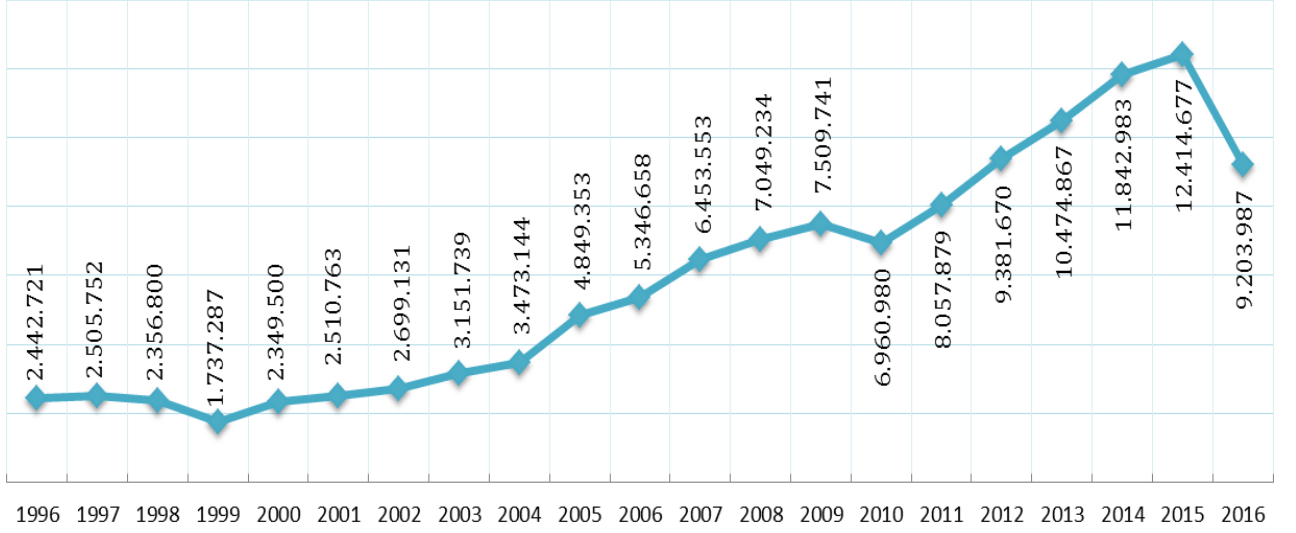
2017 temmuz ayında, geçen yılın aynı ayına göre gelen yabancı sayısı %43 artmıştır.

SON BEŞ YIL OCAK-TEMMUZ AYI GELEN YABANCI SAYILARI

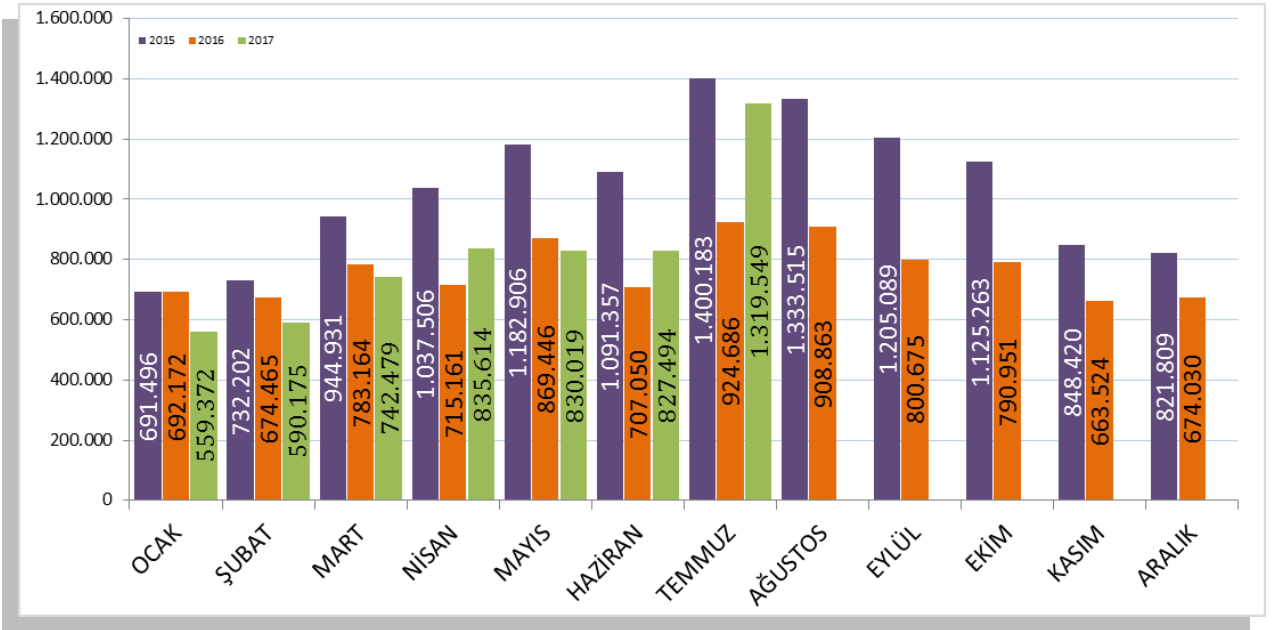


Ocak - Temmuz aylarında gelen ziyaretçi sayılarını son beş yıl olarak değerlendirdiğimizde, bu yıl, bir önceki yıla göre şehrimize daha fazla yabancı ziyaretçi gelmiş olduğunu görmekteyiz.

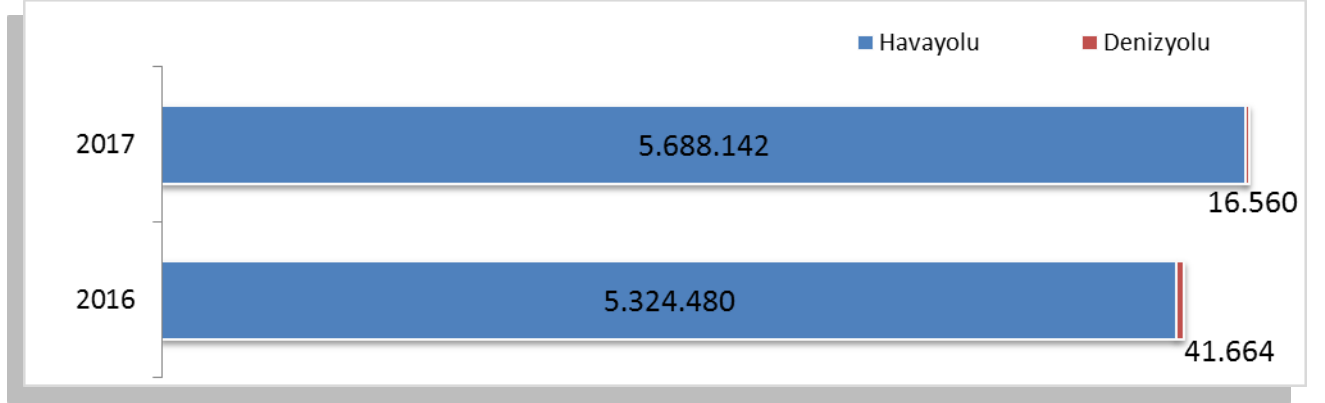
2000-2016 YILLARI İSTANBUL'A GELEN YABANCI SAYILARI



2015-2017 YILLARI AYLIK GELEN ZİYARETÇİ GRAFİĞİ



GELİŞ YOLLARINA GÖRE GELEN YABANCI ZİYARETÇİ SAYILARI



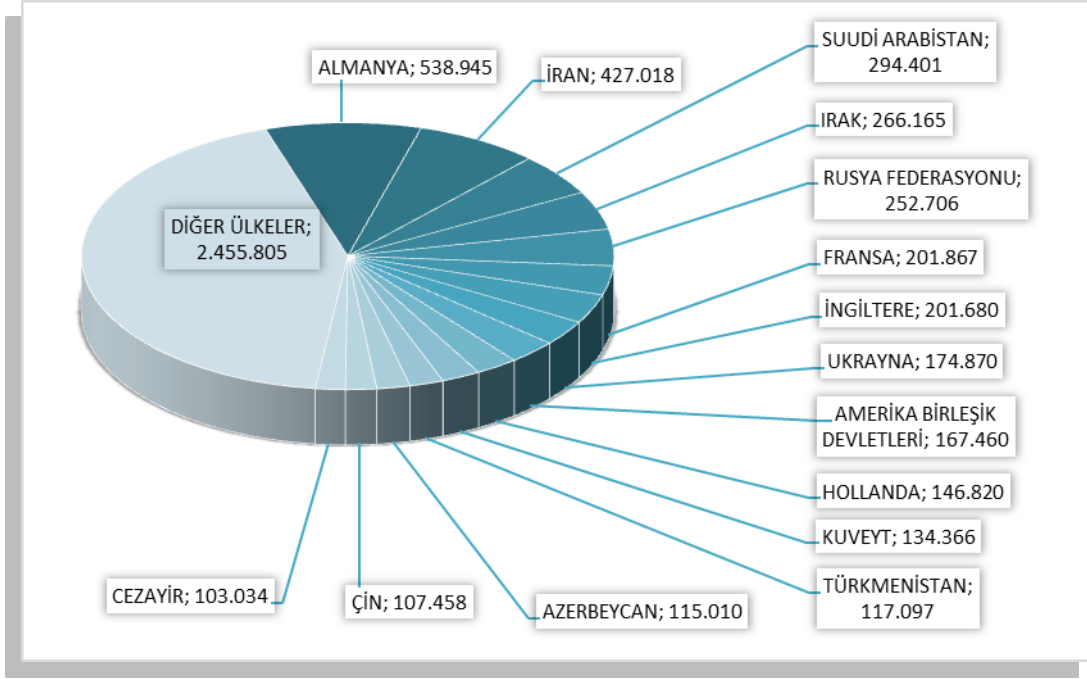
Geçen yılın ocak-temmuz aylarına göre havayolu ile geliş %6,8 artmış, denizyolu ile geliş %60,3 azalmıştır.

2017	Atatürk Havalimanı	Sabiha Gökçen Havalimanı	H.paşa Limanı	Karaköy Limanı	Karaköy Transit	Pendik + Tuzla Limanı	Zeytinburnu + Ambarlı Limanı	Toplam
Ocak	447.826	109.430	195	11	0	1.073	837	559.372
Şubat	471.059	117.330	230	0	0	819	737	590.175
Mart	595.484	144.716	246	26	0	934	1.073	742.479
Nisan	659.687	173.539	240	0	0	1.117	1.031	835.614
Mayıs	664.518	163.017	277	0	0	1.183	1.024	830.019
Haziran	641.623	183.170	424	320	0	1.132	825	827.494
Temmuz	1.009.404	307.339	511	1	0	1.387	907	1.319.549
Toplam	4.489.601	1.198.541	2.123	358	0	7.645	6.434	5.704.702

2017 yılı ocak-temmuz aylarında 5.704.702 yabancı ziyaretçi gelmiş olup, Karaköy limanına gelen gününbirlik ziyaretçi bulunamamaktadır.

Havayolu ile gelen yabancıların %21'i Sabiha Gökçen Havalimanını kullanmışlardır.

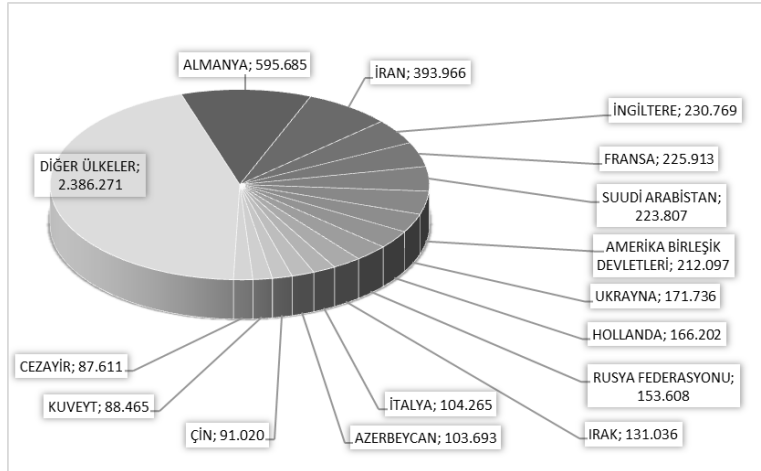
MİLLİYETLERİNE GÖRE İSTANBUL'A GELEN YABANCILAR



2017 yılının ilk yedi ayında İstanbul'a gelen yabancıların toplamdaki yüzdeleri şöyle:
Almanlar:%9.4, İranlılar:%7.5, Suudi Arabistanlılar:%5.2, Iraklılar:%4.7, Ruslar:%4.4, Fransızlar:%3.5, İngilizler:%3.5, Ukraynalılar:%3.1, Amerikalılar:%2.9, Hollandalılar:%2.6, Kuveytliiler:%2.4, Türkmenler:%2.1, Azerbeycanlılar:%2.0, Çinliler:%1.9, Cezayirliiler:%1.8, Diğer ülkeler: 43,0

Aynı Grafiğin 2016 yılı ocak-temmuz ayları toplamı ise şu şekildeydi:

MİLLİYETLERİNE GÖRE İSTANBUL'A GELEN YABANCILAR



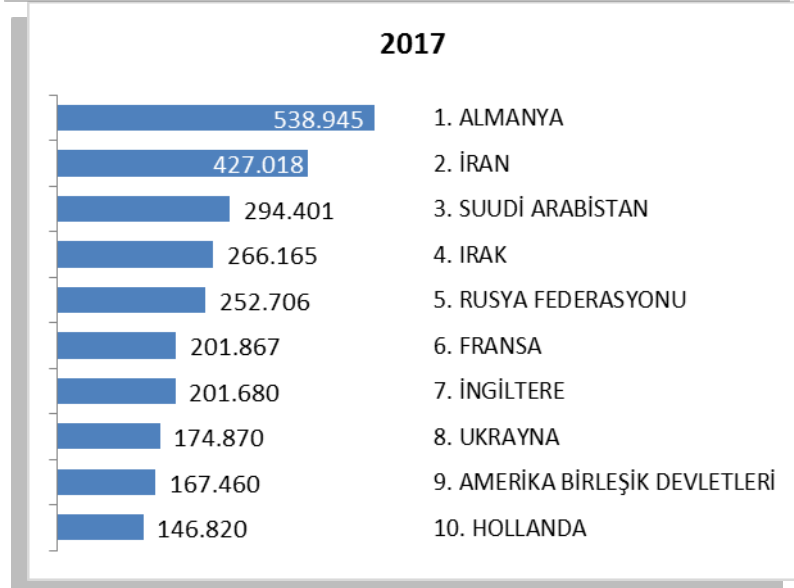
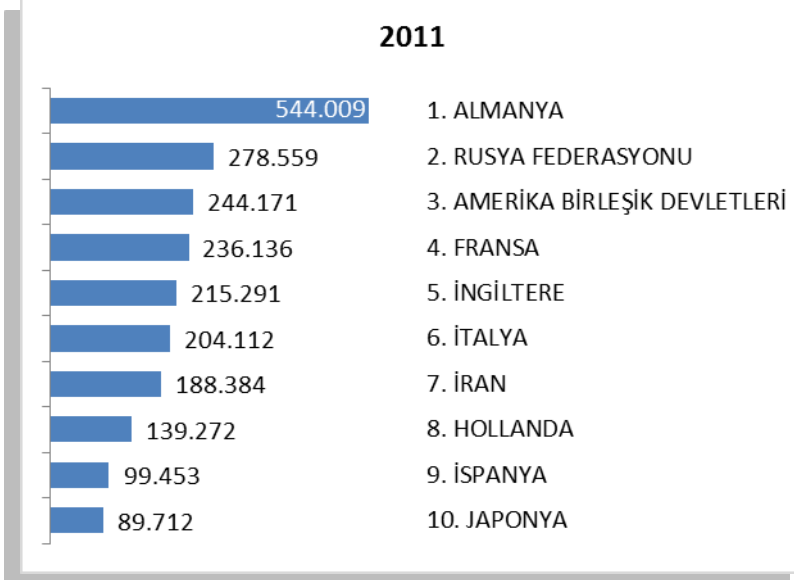
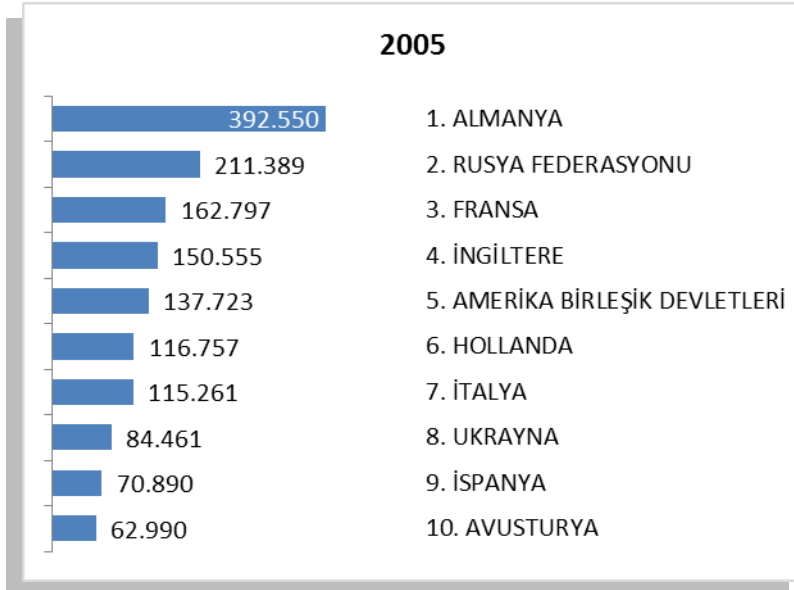
Almanlar:%11.1, İranlılar:%7.3, İngilizler:%4.3, Fransızlar:%4.2, Suudi Arabistanlılar:%4.2, Amerikalılar:%4.0, Ukraynalılar:%3.2, Hollandalılar:%3.1, Ruslar:%2.9, Iraklılar:%2.4, İtalyanlar:%1.9, Azerbeycanlılar:%1.90, Çinliler:%1.7, Kuveytliiler:%1.6, Cezayirliiler:%1.6, Diğer ülkeler: 44,5

İSTANBUL'A GELEN YABANCILAR TÜM MİLLİYETLER 2016/2017

S. No	ÜLKE İSMİ	2017 Gelen	2016 Gelen	Değişim %	S. No	ÜLKE İSMİ	2017 Gelen	2016 Gelen	Değişim %
1	ALMANYA	538.945	595.685	-9,5	56	JAPONYA	20.648	24.401	-15,4
2	İRAN	427.018	393.966	8,4	57	SIRBİSTAN	20.641	20.758	-0,6
3	SUUDİ ARABİSTAN	294.401	223.807	31,5	58	POLONYA	20.620	23.913	-13,8
4	IRAK	266.165	131.036	103,1	59	BOSNA HERSEK	19.264	18.068	6,6
5	RUSYA FEDERASYONU	252.706	153.608	64,5	60	FİLİPİNLER	19.151	19.725	-2,9
6	FRANSA	201.867	225.913	-10,6	61	HAYMATLOS	18.827	15.177	24,0
7	İNGİLTERE	201.681	230.769	-12,6	62	AFGANİSTAN	18.138	22.210	-18,3
8	UKRAYNA	174.870	171.736	1,8	63	BEYAZ RUSYA	16.478	14.614	12,8
9	ABD	167.460	212.097	-21,0	64	GÜNEY AFRİKA	16.318	15.008	8,7
10	HOLLANDA	146.820	166.202	-11,7	65	FİNLANDIYA	15.431	20.195	-23,6
11	KUVEYT	134.366	88.465	51,9	66	TACİKİSTAN	14.445	12.467	15,9
12	TÜRKMENİSTAN	117.097	79.608	47,1	67	ÇEK CUMHURİYETİ	14.164	17.991	-21,3
13	AZERBEYCAN	115.010	103.693	10,9	68	YEMEN	14.086	11.380	23,8
14	ÇİN	107.458	91.020	18,1	69	MACARİSTAN	14.085	17.856	-21,1
15	CEZAYİR	103.034	87.611	17,6	70	İRLANDA	13.564	16.511	-17,8
16	ÖZBEKİSTAN	92.216	65.270	41,3	71	NİJERYA	13.461	13.726	-1,9
17	ÜRDÜN	91.682	69.710	31,5	72	MAKEDONYA	13.279	13.742	-3,4
18	İSVEÇ	85.030	83.438	1,9	73	UMMAN	12.255	7.878	55,6
19	İTALYA	84.878	104.265	-18,6	74	FİLİSTİN	11.456	7.553	51,7
20	KAZAKİSTAN	84.783	58.561	44,8	75	TAYLAND	11.145	5.776	93,0
21	LÜBNAN	79.114	70.676	11,9	76	KOLOMBİYA	11.053	8.749	26,3
22	AVUSTURYA	78.832	85.335	-7,6	77	LİTVANYA	10.793	12.229	-11,7
23	İSRAİL	72.806	55.071	32,2	78	ERMENİSTAN	9.644	8.014	20,3
24	BELÇİKA	71.700	73.694	-2,7	79	PORTAKİZ	9.226	12.146	-24,0
25	GÜNEY KORE	61.052	66.542	-8,3	80	SLOVAKYA	8.102	8.659	-6,4
26	İSVİÇRE	58.585	66.097	-11,4	81	HIRVATİSTAN	7.970	8.704	-8,4
27	TUNUS	57.095	56.513	1,0	82	MEKSİKA	7.096	8.093	-12,3
28	KIRGIZİSTAN	55.143	48.186	14,4	83	SLOVENYA	6.924	7.704	-10,1
29	KKTC	54.271	56.281	-3,6	84	MOĞOLİSTAN	6.846	6.036	13,4
30	SURİYE	53.504	58.167	-8,0	85	ESTONYA	6.818	8.642	-21,1
31	MISIR	51.501	53.079	-3,0	86	LETONYA	6.557	7.564	-13,3
32	FAS	49.924	44.064	13,3	87	SUDAN	5.978	5.792	3,2
33	ROMANYA	47.928	51.457	-6,9	88	SİNGAPUR	5.592	7.536	-25,8
34	DANİMARKA	46.757	51.666	-9,5	89	KARADAĞ	5.514	5.774	-4,5
35	LİBYA	46.734	38.576	21,1	90	BANGLADEŞ	5.220	5.543	-5,8
36	ENDENOZYA	46.314	25.138	84,2	91	YENİ ZELENDA	4.379	6.177	-29,1
37	İSPANYA	42.928	50.975	-15,8	92	ŞİLİ	4.055	5.007	-19,0
38	BULGARİSTAN	41.525	45.520	-8,8	93	ETİYOPYA	3.266	2.643	23,6
39	YUNANİSTAN	39.409	52.401	-24,8	94	KONGO DEMOK. CUM.	3.250	2.973	9,3
40	KANADA	37.471	46.139	-18,8	95	HONKONG	3.111	4.005	-22,3
41	GÜRCİSTAN	35.751	34.945	2,3	96	SENEGAL	3.100	3.141	-1,3
42	HİNDİSTAN	35.698	42.977	-16,9	97	VENEZUELLA	3.022	2.003	50,9
43	PAKİSTAN	33.595	27.778	20,9	98	KIBRIS RUM KESİMİ	2.934	3.098	-5,3
44	BAHREYN	31.563	21.696	45,5	99	KAMERUN	2.933	2.897	1,2
45	TAYVAN	30.877	29.505	4,7	100	NEPAL	2.687	2.015	33,3
46	KOSOVA	29.238	27.927	4,7	101	KENYA	2.413	3.016	-20,0
47	AVUSTRALYA	28.551	38.012	-24,9	102	BİR. MİLLET.ÖRGÜTÜ	2.371	2.898	-18,2
48	NORVEÇ	26.911	23.670	13,7	103	EKVATOR	2.357	1.690	39,5
49	BİRLEŞİK ARAP EMİR.	24.493	20.490	19,5	104	MALTA	2.078	2.526	-17,7
50	MALAZYA	24.075	28.153	-14,5	105	PERU	2.067	2.116	-2,3
51	ARJANTİN	23.741	38.453	-38,3	106	GANA	2.002	1.732	15,6
52	KATAR	22.815	17.325	31,7	107	SOMALİ	1.992	1.671	19,2
53	MOLDOVA CUM.	22.640	21.852	3,6	108	VİETNAM	1.685	1.240	35,9
54	BREZİLYA	21.060	19.111	10,2	109	UGANDA	1.623	1.528	6,2
55	ARNAVUTLUK	21.055	19.798	6,3	110	URUGUAY	1.413	1.607	-12,1

S. No	ÜLKE İSMİ	2016 Gelen	2015 Gelen	Değişim %	S. No	ÜLKE İSMİ	2016 Gelen	2015 Gelen	Değişim %
111	COTE D'IVOİRE	1.300	1.290	0,8	167	BOSTWANA	75	84	-10,7
112	SRİ LANKA	1.265	1.278	-1,0	168	ORTA AFRİKA CUM.	72	97	-25,8
113	SAİNT KİTS VE NEVİS	1.232	1.000	23,2	169	KAMBOÇYA	65	91	-28,6
114	TANZANYA	1.109	1.241	-10,6	170	ANDORRA	57	63	-9,5
115	MALİ	1.070	1.030	3,9	171	SWAZİLİLAND	56	34	64,7
116	KÜBA	1.054	697	51,2	172	SAN MARİO	54	79	-31,6
117	ANGOLA	1.028	619	66,1	173	SURİNAM	41	64	-35,9
118	ERİTRE	1.019	708	43,9	174	EKVATOR GİNESİ	41	55	-25,5
119	LÜKSEMBURG	997	1.170	-14,8	175	TUVALU	41	43	-4,7
120	MAURITIUS	986	740	33,2	176	BARBADOS	38	44	-13,6
121	DOMİNİK	887	266	233,5	177	MONACO	30	43	-30,2
122	BURKİNA FASO	873	782	11,6	178	GUYANA	29	14	107,1
123	MORİTANYA	871	911	-4,4	179	YUGOSLAVYA	28	27	3,7
124	ZİMBABWE	850	785	8,3	180	FİJİ	24	50	-52,0
125	PANAMA	825	569	45,0	181	BAHAMA	24	35	-31,4
126	GABON	817	897	-8,9	182	SAO TOME VE PRİNCİPE	21	8	162,5
127	İZLANDA	764	817	-6,5	183	CAP - VERT	20	38	-47,4
128	NİJER	718	738	-2,7	184	FİLDİŞİ SAHİLİ	18	43	-58,1
129	CİBUTİ	683	711	-3,9	185	LESOTO	17	34	-50,0
130	KOSTARTİKA	653	801	-18,5	186	BHUTAN	12	29	-58,6
131	KOMOR	581	554	4,9	187	SAİNT LUCİA	10	17	-41,2
132	DOMİNİK CUM.	573	766	-25,2	188	ANGUİLLA	9	19	-52,6
133	GİNE	546	460	18,7	189	VANUATU	9	19	-52,6
134	BOLİVYA	522	537	-2,8	190	LAO DEMOKRATİK CUM.	7	23	-69,6
135	LİHTEHSAYN	433	361	19,9	191	VATİKAN	7	24	-70,8
136	GUETEMALA	430	469	-8,3	192	SAİNT VINCENT VE THE GRENADİNES	6	21	-71,4
137	ÇAD	422	454	-7,0	193	HEARD VE MCDONALD ADALARI	5	0	-
138	BENİN	400	379	5,5	194	SAMOA	4	11	-63,6
139	ZAMBİYA	375	303	23,8	195	PAPUA YENİ GİNE	3	12	-75,0
140	KONGO	356	391	-9,0	196	TÜRKS VE CAİCOS ADALARI	3	2	-
141	HONDURAS	321	313	2,6	197	FALKLAND ADALARI	3	0	-
142	RWANDA	315	310	1,6	198	KUZEY MARIAN ADALARI	2	3	-33,3
143	GAMBİYA	299	331	-9,7	199	TOKELAU	2	0	-
144	ELSALVADOR	286	270	5,9	200	ASENSION	1	0	-
145	MALDİVE ADALARI	285	215	32,6	201	DOĞU TİMOR	1	22	-95,5
146	PARAGUAY	222	483	-54,0	202	KUZEY KORE	1	14	-92,9
147	TOGO	221	203	8,9	203	BİLİNMEYEN PASAPORT	1	2	-
148	MOZAMBİK	206	370	-44,3	204	MİCRONESİA	1	9	-88,9
149	ANTİGUA VE BARBUDA	197	70	181,4	205	KİRİBATİ	1	11	-
150	JAMEİKA	194	265	-26,8	206	BURMA	1	2	-
151	SİERRA - LEONE	182	180	1,1	207	GREENLAND	1	0	-
152	NİKARUGUA	168	194	-13,4					
153	MALAGAZI C.	166	178	-6,7					
154	TRİNİDAD VE TOBAGO	166	293	-43,3					
155	MYAMMAR	161	225	-28,4					
156	BRUNİ	159	435	-63,4					
157	GRENADA	122	47	159,6					
158	HAİTİ	117	113	3,5					
159	MALAVİ	109	83	31,3					
160	LİBERYA	107	115	-7,0					
161	NAMİBYA	104	157	-33,8					
162	SEYCHELLES	99	75	32,0					
163	BELİZE	92	110	-16,4					
164	BURUNDİ	89	137	-35,0					
165	GİNE - BİSSAU	85	62	37,1					
166	MACAO	77	89	-13,5					

2005, 2011 ve 2017 YILLARI OCAK AYINDA GELEN İLK 10 ÜLKE SIRALAMASI



ARAP ÜLKELERİ SON ÜÇ YIL GELEN ZİYARETÇİ (Ocak-Temmuz)

Ocak - Temmuz	2015	2016	2017	2016-2017 değişim %
SUUDİ ARABİSTAN	245.824	223.807	299.798	34,0
IRAK	198.425	131.036	262.777	100,5
KUVEYT	92.564	88.465	138.371	56,4
CEZAYİR	79.686	87.611	102.194	16,6
ÜRDÜN	60.101	69.710	91.372	31,1
LÜBNAN	69.611	70.676	78.293	10,8
TUNUS	55.826	56.513	57.638	2,0
SURİYE	161.526	58.167	53.686	-7,7
MISIR	52.017	53.079	51.926	-2,2
FAS	49.455	44.064	49.403	12,1
LİBYA	155.898	38.576	46.332	20,1
BAHREYN	15.834	21.696	32.946	51,9
B.A.E	28.463	20.490	24.485	19,5
KATAR	20.021	17.325	24.432	41,0
YEMEN	12.509	10.778	14.329	32,9
UMMAN	10.427	7.530	12.388	64,5
FİLİSTİN	6.750	7.778	11.275	45,0
SUDAN	6.261	5.665	5.880	3,8
	1.321.198	1.012.966	1.357.525	34,0

Yukarıda son üç yılda ocak-temmuz aylarında, Arap Ülkelerinden gelen ziyaretçi sayıları görülmektedir. Toplamda geçen yıla oranla %34 artış gerçekleşmiştir.

Aşağıda ise İstanbul'a gelen toplam ziyaretçi sayısı, Arap ülkelerinden gelen ziyaretçi sayısı ve bunların oranı görülmektedir. Görüldüğü üzere her geçen yıl bu oran artmaktadır. 2011 yılından bu yana İstanbul'a gelen yabancı ziyaretçiler içerisinde Arap ülkelerinden gelenlerin oranı %11 den %24 seviyesine çıkmıştır.

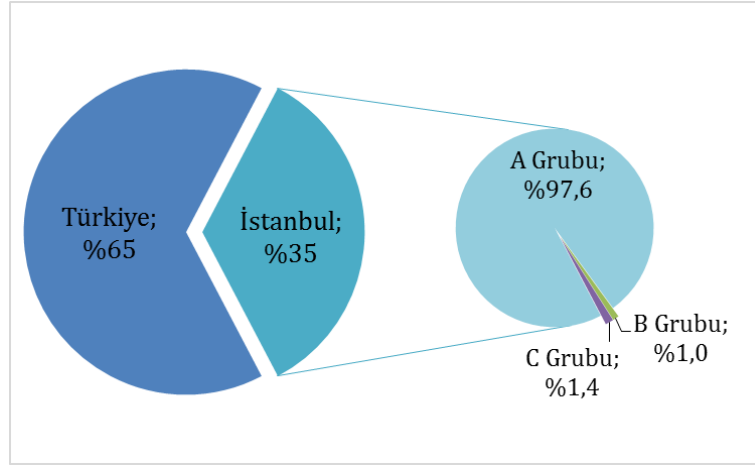
	2012 YILI	2013 YILI	2014 YILI	2015 YILI	2016 YILI	2017 YILI*
İstanbul	9.381.670	10.474.867	11.842.983	12.414.677	9.203.987	5.704.702
Arap Ülkeleri	1.371.092	1.675.337	2.126.641	2.534.324	1.976.166	1.357.525
ORAN:	14,6	16,0	18,0	20,4	21,5	23,8

* 2017 yılı ocak-temmuz ayı verisidir.

İSTANBUL'DAKİ ACENTALAR

Turizm Seyahat Acentaları					
	A Grubu	B Grubu	C Grubu	Toplam	Toplamda Oranı
Türkiye (İstanbul hariç diğer iller)	6111	30	90	6231	% 65
İstanbul	3219	33	44	3296	% 35
TOPLAM	9330	63	134	9527	

Ülkemizdeki toplam 9.527 Seyahat Acentasının %35 i yani 3.296 sı İstanbul'da bulunmaktadır. İstanbul'daki bu 3296 Turizm Seyahat Acentasının %97.6 sı A grubu, %1 i B grubu ve %1.4 ü C grubudur. Merkez ve Şube dağılımı aşağıdaki tablodaki şekildedir.



İstanbul'daki Acentalar	Merkez	Şube	Toplam
A Grubu	2750	470	3220
B Grubu	31	2	33
C Grubu	35	8	43
			3.296

KONAKLAMA TESİSLERİ

KÜLTÜR VE TURİZM BAKANLIĞI “İŞLETME BELGELİ” KONAKLAMA TESİSLERİ

YERİ TÜRÜ	Avrupa	Anadolu	Tesis Sayısı TOPLAM	Avrupa	Anadolu	Avrupa	Anadolu	Yatak Sayısı TOPLAM
	Tesis Sayısı			Oda Sayısı		Yatak Sayısı		
Özel Tesis	112	12	124	4220	411	10694	819	11513
Butik Otel	15	2	17	732	42	1468	84	1552
Beş Yıldızlı Otel	79	19	98	19537	4981	39516	9960	49476
Dört Yıldızlı Otel	109	12	121	12449	1148	24911	2275	27186
Üç Yıldızlı Otel	99	18	117	5829	1182	11426	2291	13717
İki Yıldızlı Otel	40	4	44	1437	146	2757	295	3052
Tek Yıldızlı Otel	6	1	7	144	19	271	38	309
Apart Otel	2	1	3	58	36	154	72	226
Pansiyon	3	1	4	26	9	52	18	70
Hostel	1	-	1	123	-	166	-	166
TOPLAM	466	70	536	44.555	7.974	91.415	15.852	107.267

Yukarıdaki Tabloda Kültür ve Turizm Bakanlığımızdan “İşletme Belgesi” konaklama tesisleri yer almaktadır. Avrupa ve Anadolu yakası olarak ayrı ayrı belirtilmiş olan toplam **536** tesisin tamamının yatak kapasitesi toplamı **107.267**’dir.

Aşağıda ise Bakanlığımızdan yatırım belgesi almış olan 188 adet tesise ait değerler görülmektedir. İstanbul’da inşası devam eden toplam **55.469** yatak kapasiteli konaklama tesisi bulunmaktadır.

KÜLTÜR VE TURİZM BAKANLIĞI “YATIRIM BELGELİ” KONAKLAMA TESİSLERİ

YERİ TÜRÜ	Avrupa	Anadolu	Tesis Sayısı TOPLAM	Avrupa	Anadolu	Avrupa	Anadolu	Yatak Sayısı TOPLAM
	Tesis Sayısı			Oda Sayısı		Yatak Sayısı		
Özel Tesis	15	1	16	399	12	806	24	830
Butik Otel	15	3	18	486	106	980	212	1192
Beş Yıldızlı Otel	29	6	35	7355	1361	15330	2834	18164
Dört Yıldızlı Otel	37	11	48	4435	1621	8846	3394	12240
Üç Yıldızlı Otel	36	10	46	1518	411	3164	788	3952
İki Yıldızlı Otel	5	7	12	108	156	206	312	518
Tek Yıldızlı Otel	3	9	12	62	101	124	228	352
Hostel	1	-	1	30	-	60	-	60
TOPLAM	141	47	188	14.393	3.768	29.516	7.792	37.308

YEME-İÇME VE EĞLENCE TESİSLERİ

KÜLTÜR VE TURİZM BAKANLIĞI “İŞLETME BELGELİ”

YERİ	Avrupa	Anadolu	Avrupa	Anadolu	TOPLAM
TÜRÜ	Sayısı		Kapasite		Kapasite
Özel Tesis	148	30	22551	6376	28927
Lüks Lokanta	1	-	600	-	600
1.Sınıf Lokanta	106	57	26192	15977	42169
2.Sınıf Lokanta	34	14	5238	1910	7148
Kafeterya	5	1	640	175	815
Müstakil Eğlence Yerleri	6	1	950	50	1000
Bar	2	2	210	90	300
Günübirlik Tesisler	9	6	2345	1125	3470
Kongre Merkezleri	3	1	-	-	0
Yat Limanları	2	-	-	-	0
Ara Toplam	316	112	58726	25703	84429
Yüzer Lokantalar	30	16	11504	5247	21989
Günübirlik Gezi Tekneleri	44	33	6204	7739	20730
Ticari Yatlar	116	62	771	466	1682
Havuzlar	1	-	-	-	-
Tüm Toplam	730			116.360	

Tabloda, Kültür ve Turizm Bakanlığında “İşletme Belgesi” Yeme – İçme ve Eğlence Tesisleri yer almaktadır. Bunların toplam kapasitesi **116.360** kişidir. Bu kapasitenin 31.931 kişilik kısmı Yüzer Lokantalar, Günübirlik Gezi Tekneleri ve Ticari Yatlar olarak belgelendirilen deniz taşıtlarına aittir.

Aşağıda ise Bakanlığımızdan yatırım belgesi almış olan tesislerin sayıları görülmektedir. İstanbul’da inşası devam eden toplam **9.029** kişi kapasiteli Yeme – İçme ve Eğlence Tesisi bulunmaktadır.

TURİZM YATIRIMI BELGELİ YEME-İÇME VE EĞLENCE TESİSLERİ

YERİ	Avrupa	Anadolu	Avrupa	Anadolu	TOPLAM
TÜRÜ	Sayısı		Kapasite		Kapasite
1.Sınıf Lokanta	27	8	5308	1306	6614
Günübirlik Tesisler	-	2	-	800	800
Özel Belgeli	3	3	1525	90	1615
Yat Limanları	1	-	-	-	-
Toplam	31	14	6833	2196	9029